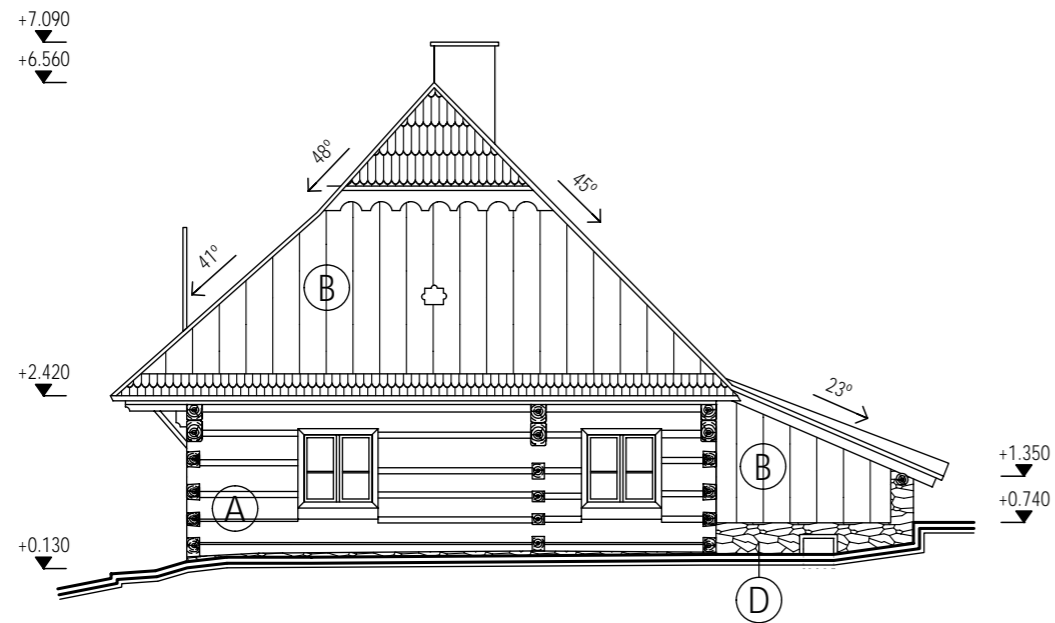


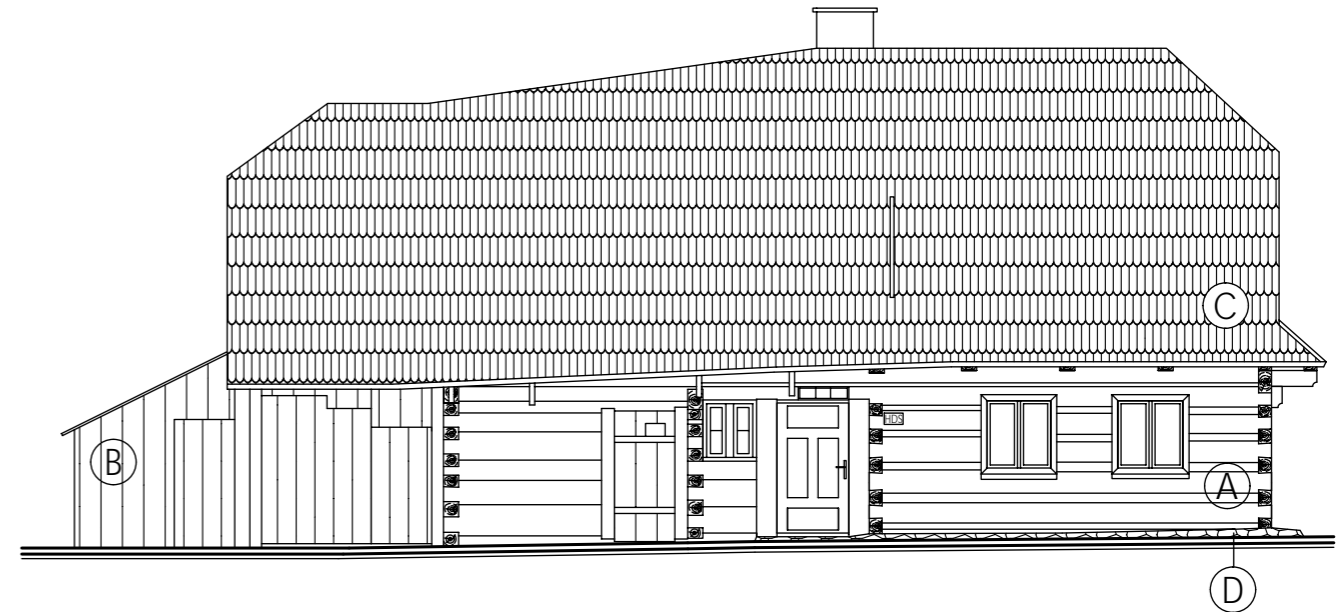
POHLEDY - STÁVAJÍCÍ STAV

MĚŘÍTKO 1:100

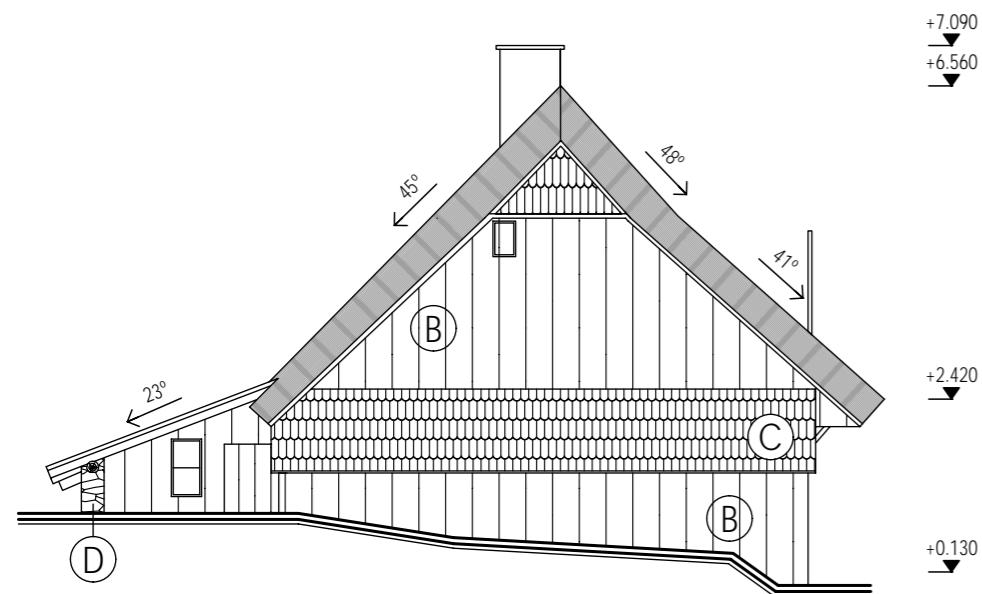
POHLED JIHOVÝCHODNÍ



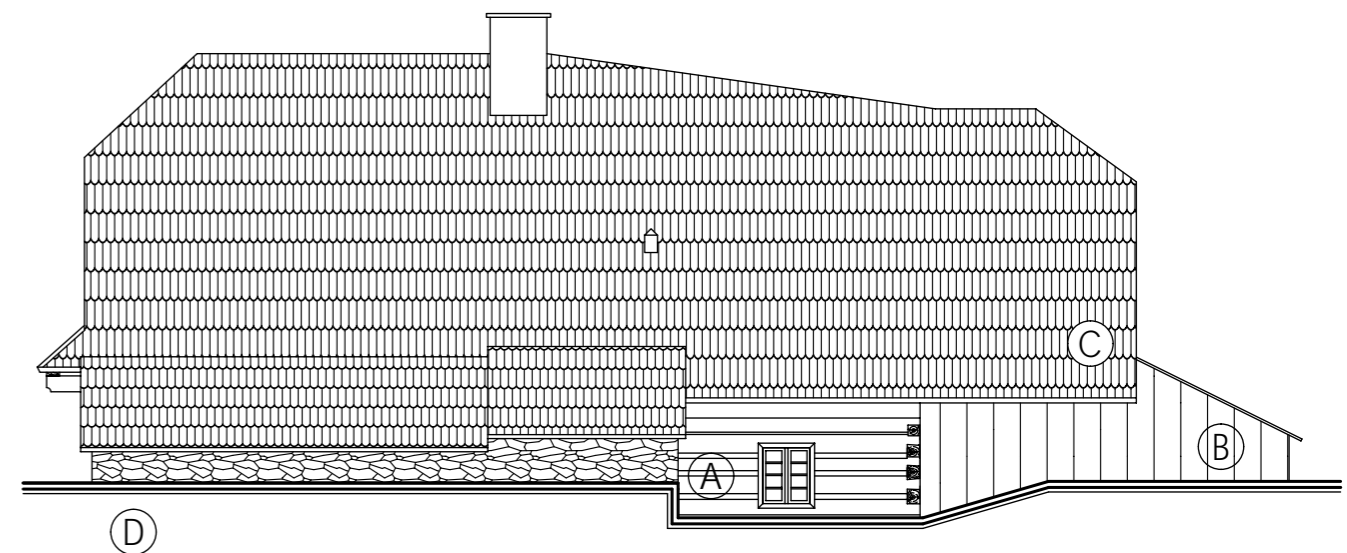
POHLED JIHOZÁPADNÍ



POHLED SEVEROZÁPADNÍ



POHLED SEVEROVÝCHODNÍ



LEGENDA MATERIÁLŮ

| OZN. | MATERIÁL | BARVA |
|------|---|----------|
| (A) | Dřevěné obvodové roubené trámy | Přírodní |
| (B) | Dřevěný obklad - deštění | Přírodní |
| (C) | Krytina - asf. lepenka → krytina bude nová z dřev. šindel | Přírodní |
| (D) | Kamenné zdivo, základ | Přírodní |

| | | |
|--|--|--|
| STAVEBNÍK Rudolf Kokeš a Jarmila Kokešová č. p. 82, 739 13, Kunčice pod Ondřejníkem | VYPRACOVAL Ing. Stanislav Rippel č. p. 132, 747 82 Štáblovice | ZODPOVĚDNÝ PROJEKTANT Ing. Luděk Chlachula ČKAIT 1102385 |
| UDRŽOVACÍ PRÁCE OBJEKTU Č. P. 5 V OBCI KUNČICE POD ONDŘEJNÍKEM | | MÍSTO STAVBY č. p. 5, obec Kunčice pod Ondřejníkem parc. č. st. 87, kat. úz. Kunčice p. Ondř. |
| NÁZEV VÝKRESU POHLEDY - STÁVAJÍCÍ STAV | | DATUM 08/2018 FORMÁT 420x297 |
| STUPEŇ PROJEKTU OHLÁŠENÍ STAVBY | | MĚŘÍTKO M 1:100 ZAK. Č. S-2018/17 |
| | | ČÍSLO VÝKRESU 05 |