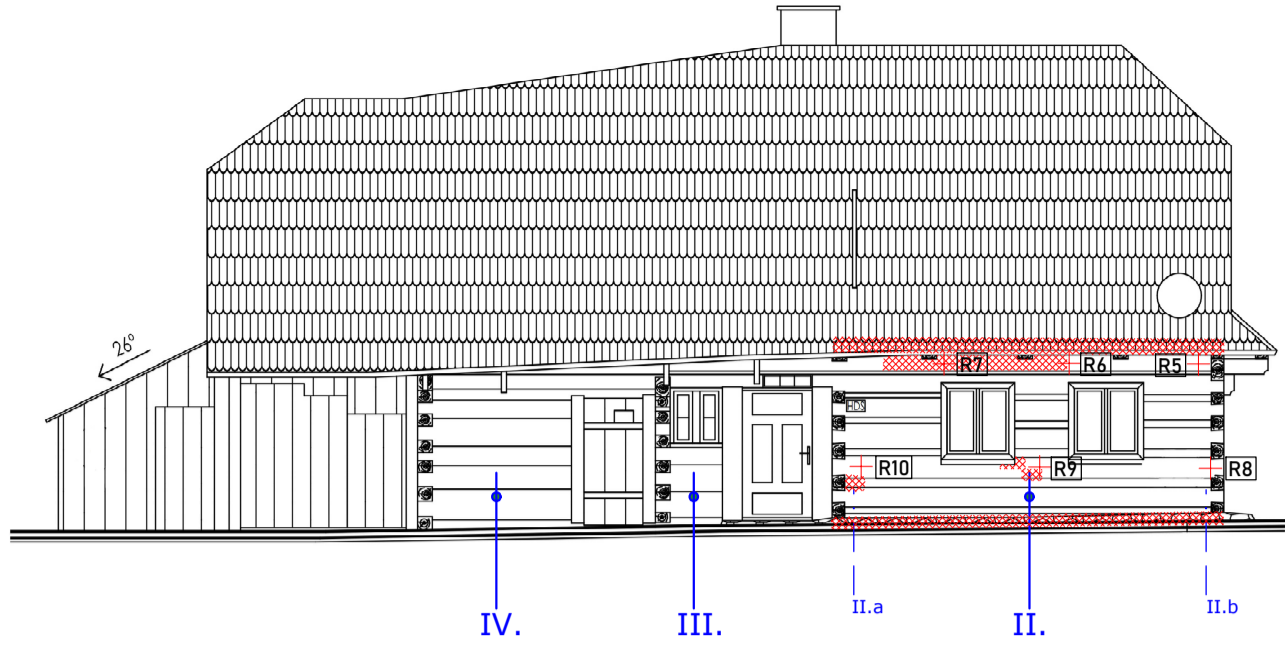
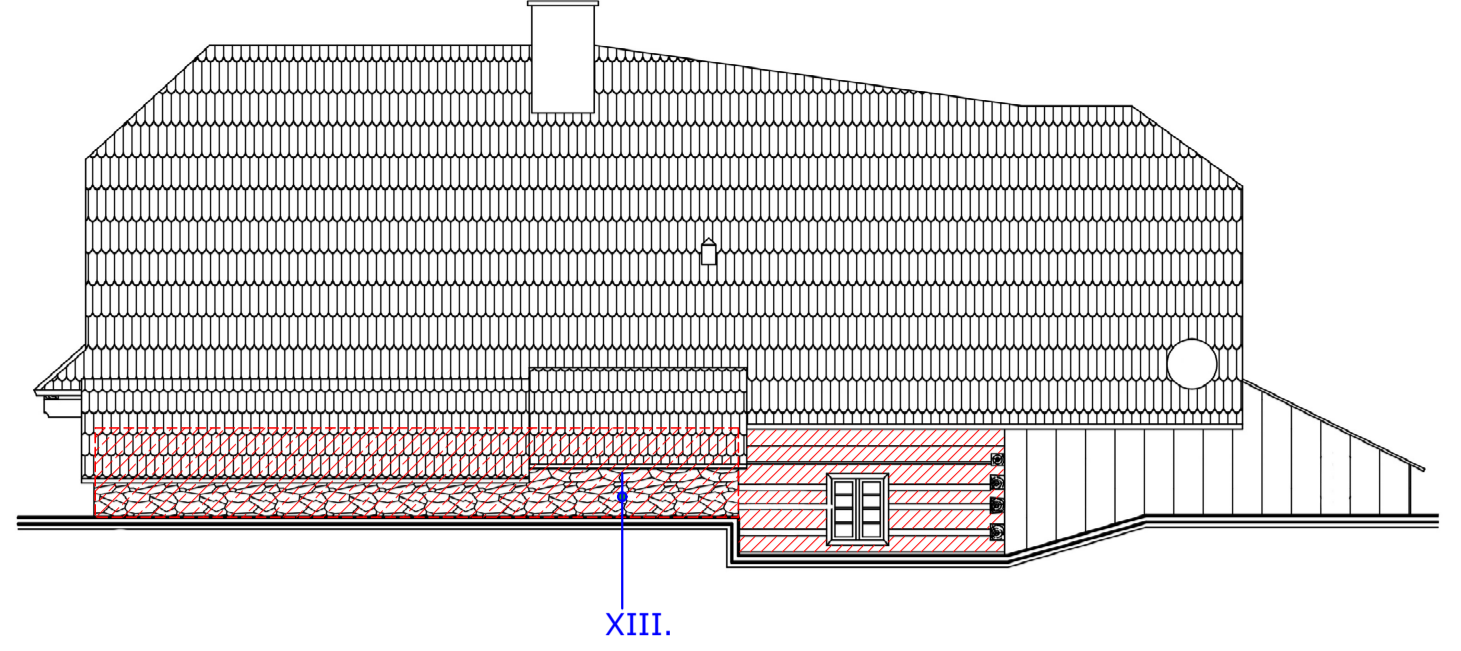


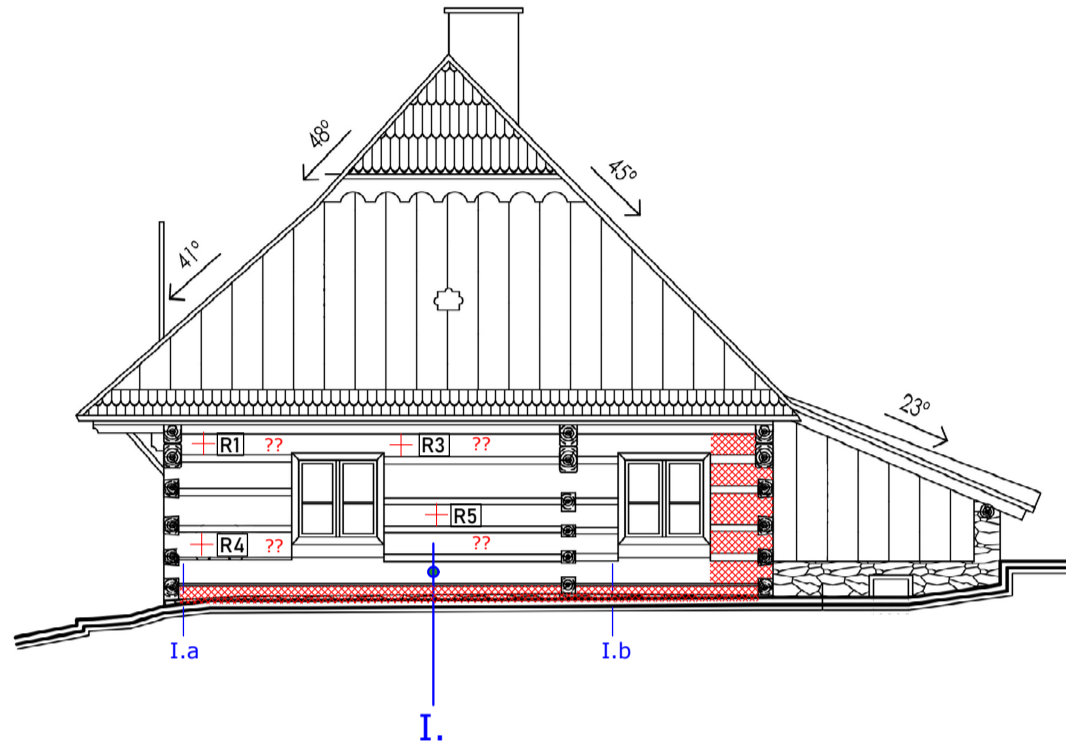
POHLED JIHOZÁPADNÍ



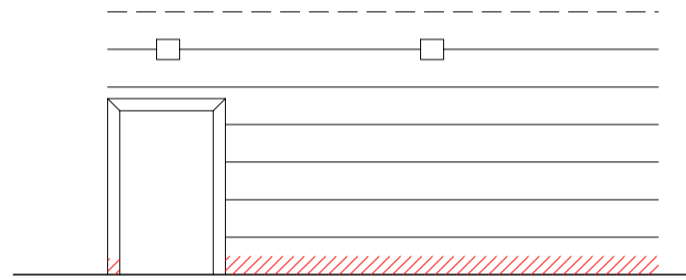
POHLED SEVEROVÝCHODNÍ



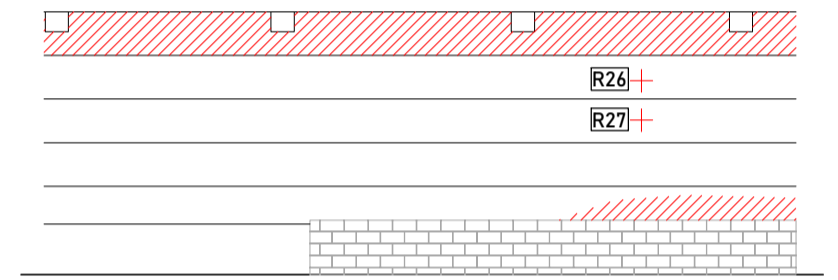
POHLED JIHOVÝCHODNÍ



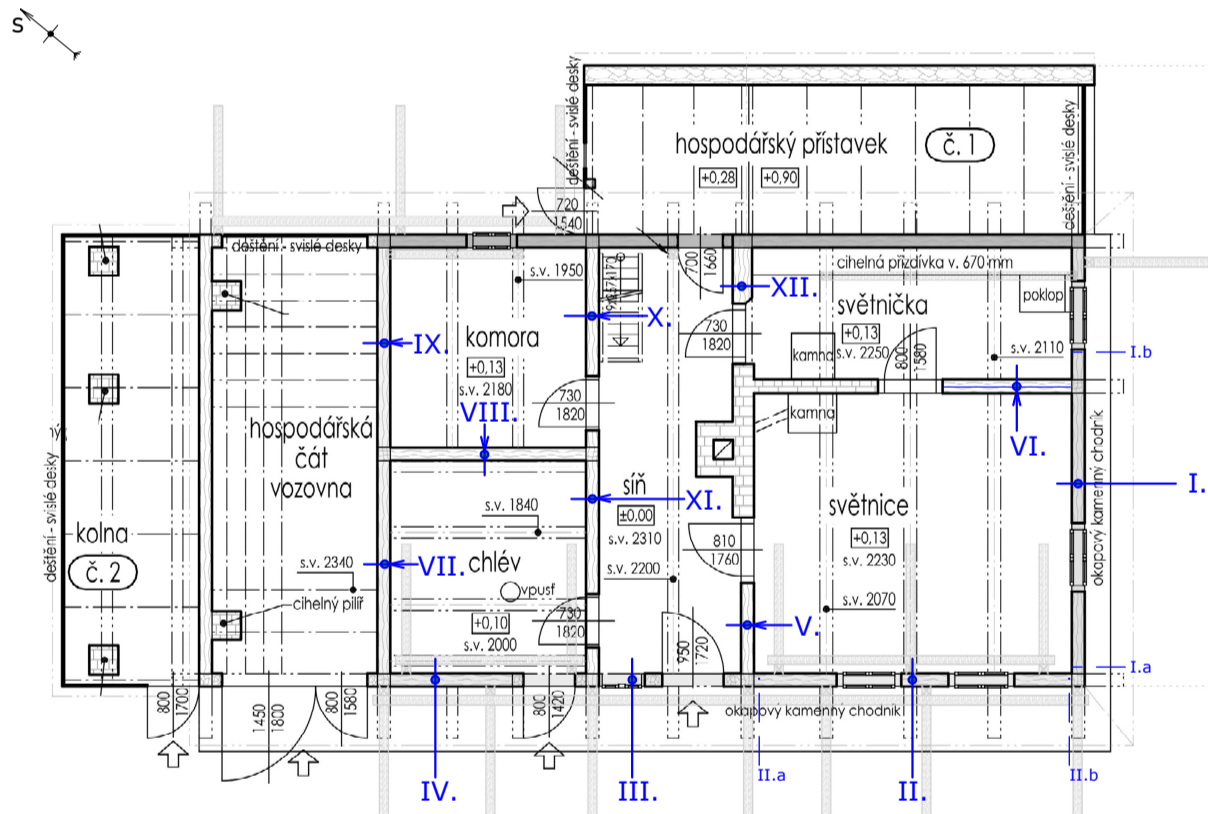
VI.



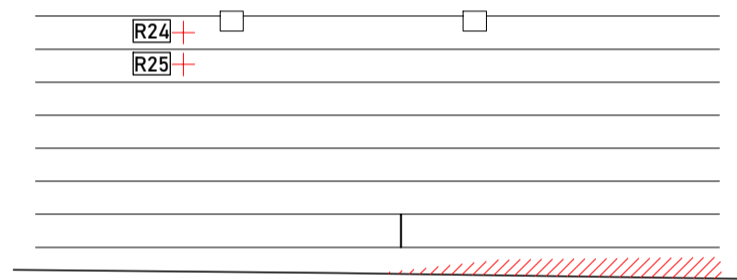
VII.



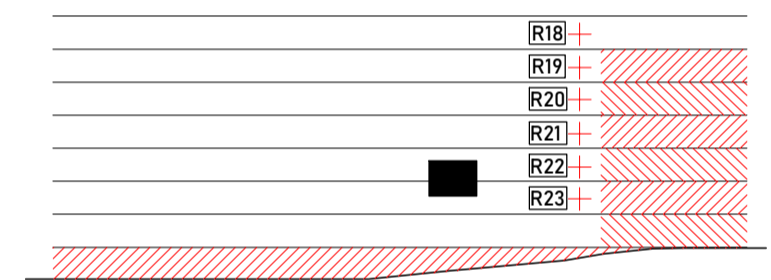
SCHEMA ZNAČENÍ ROUBENÝCH STĚN V PŮDORYSU PŘÍZEMÍ OBJEKTU



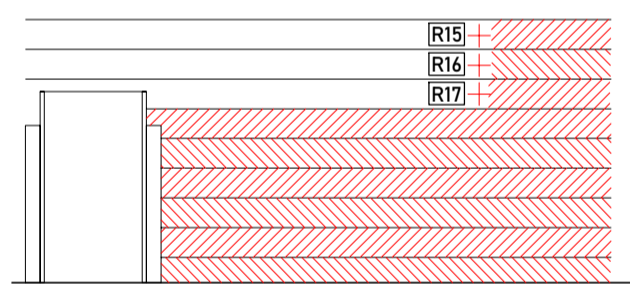
VIII.



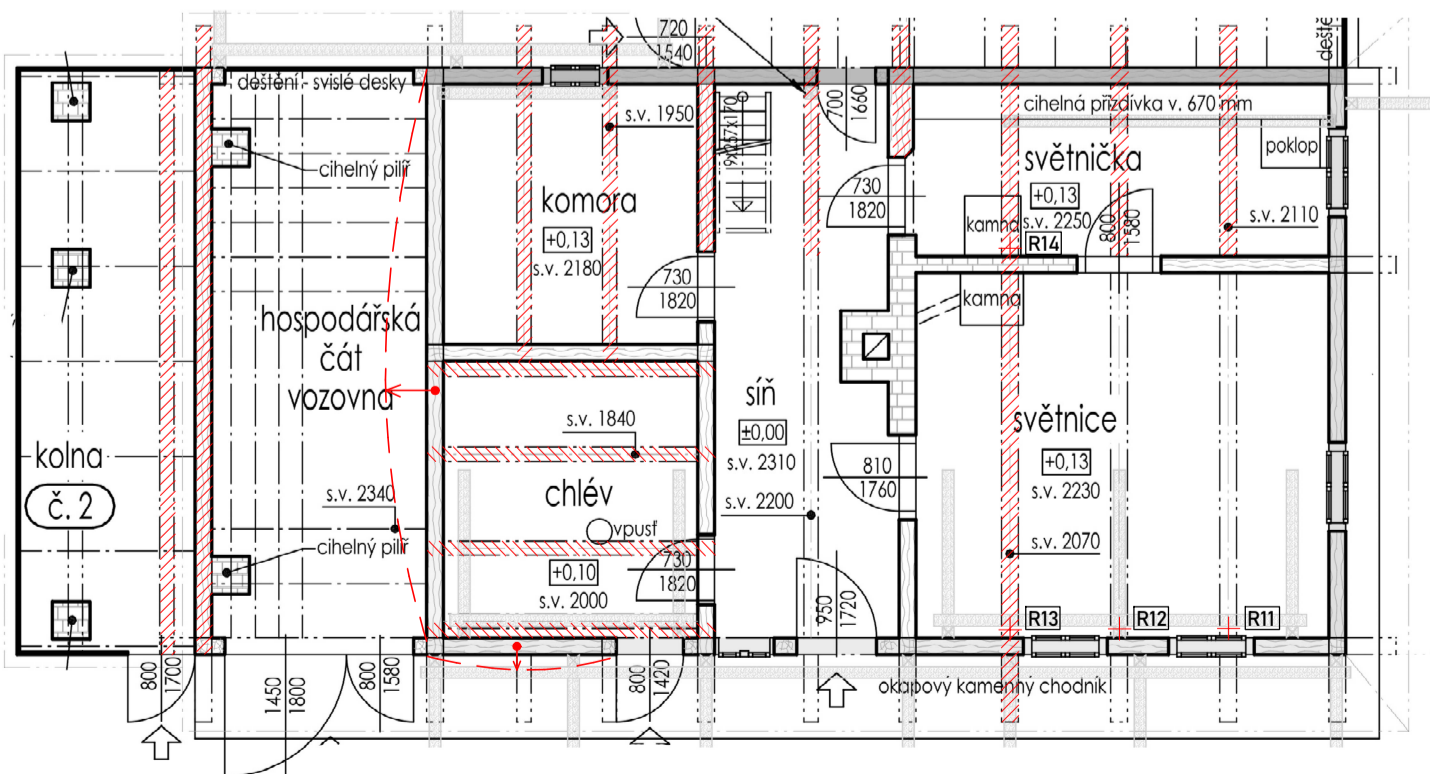
IX.



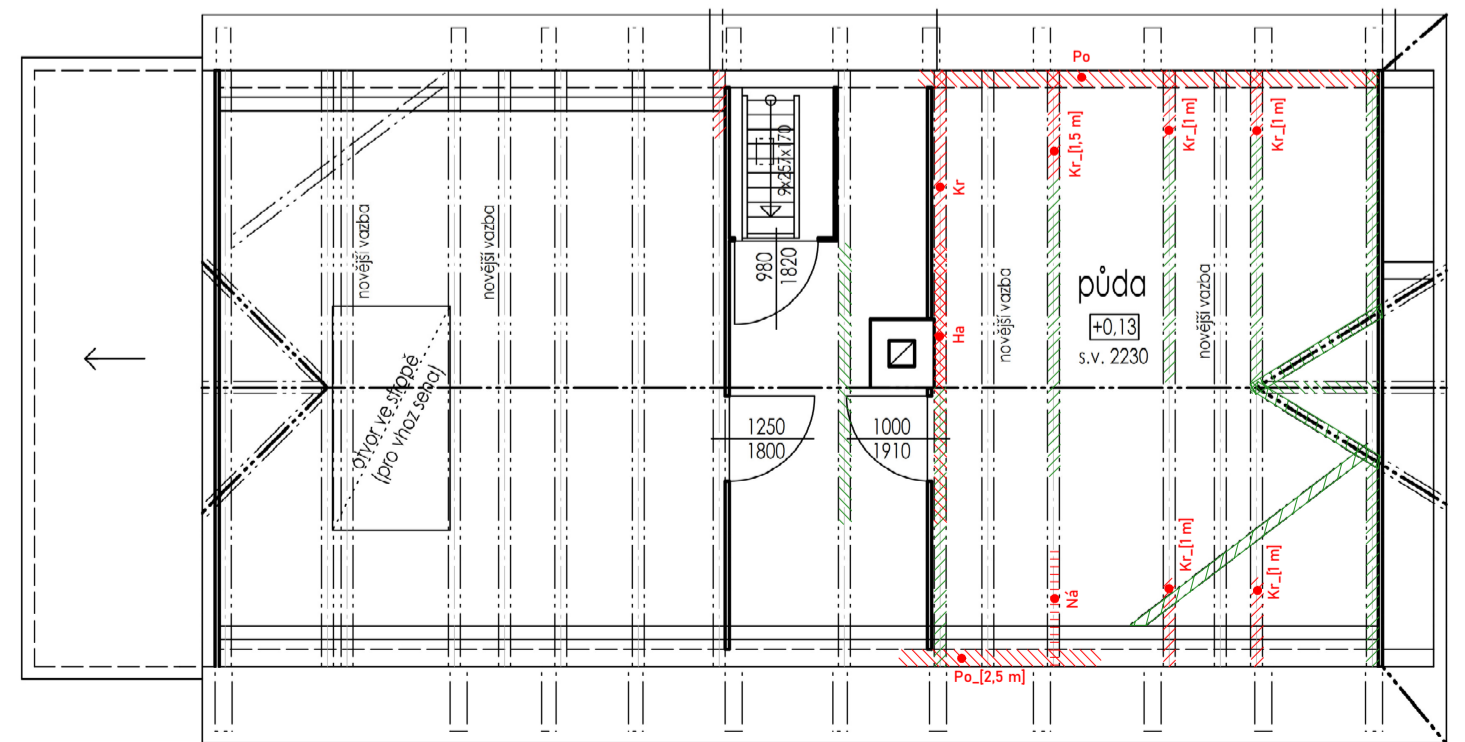
X.



PŮDORYS PŘÍZEMÍ STROPNÍ TRÁMY



PŮDORYS KROVU



Prostor nepřístupný pro průzkum.  
Pravděpodobně nutná výměna všech šesti vazeb krovy.

Kr Krokev  
Ha Hambálek  
Ná Námětek  
Po Pozednice

Poznámky:

Pro potřeby značení biotického poškození dřevěných konstrukčních prvků byla použita upravená výkresová dokumentace objektu vyhotovená 08/2018 (Autoři: S. Rippel, L. Chlachula).  
Detailní popis biotického poškození, navržená opatření a doporučený postup sanace viz textová část posudkové zprávy.

- Biotické poškození přesahuje 1/3 průřezu prvku
- Povrchové poškození prvku
- Označení bodu měření pomocí Resistographu



PRŮZKUM DŘEVĚNÝCH KONSTRUKCÍ OBJEKTU  
KUNČICE POD ONDŘEJNÍKEM Č. P. 5  
THERMO SANACE S.R.O.  
DATUM PRŮZKUMU: 29. 10. 2020, DATUM VYHOTOVENÍ: 18. 12. 2020